

The image shows the cover of a book titled 'ORGANOIDS LOOK BOOK'. The background is a textured, light-colored surface made of recycled paper with visible fibers and small dark specks. A wooden rake with a long handle and a wide head of tines is positioned diagonally across the upper half of the cover. In the lower half, there are two rectangular panels of the same textured paper, one above the other. On the left side, a portion of a cylindrical object, possibly a lampshade or a container, is visible, also featuring the same textured paper. The overall aesthetic is natural and organic.

ORGANOIDS

LOOK
BOOK

Gastgeber - Wohnen - Arbeitswelten - Akustik - Ladenbau & Schauräume - Möbeldesign - Boden
Hospitality - Homes - Work Environments - Acoustics - Shop Fitting & Showrooms - Furniture Design - Flooring

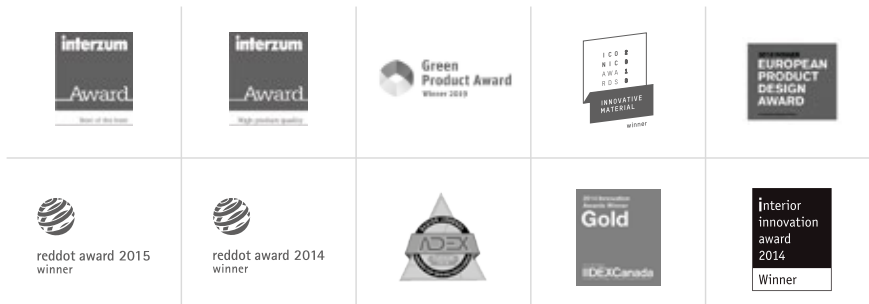
www.organoids.com



Content

Gastgeber - Hotel, Restaurant & Café	Seite 4
Wohnen	Seite 26
Arbeitswelten	Seite 44
Akustik	Seite 54
Ladenbau & Schauräume	Seite 66
Möbeldesign	Seite 82
Versiegelter Boden	Seite 94
Kontaktiere uns	Seite 98

Hospitality - Hotel, Restaurant & Café	page 4
Homes	page 26
Work Environments	page 44
Acoustics	page 54
Shop Fitting & Showrooms	page 66
Furniture Design	page 82
Sealed Flooring	page 94
Contact us	page 98



Anwendungen ♦ Applications



Tapete: atmungsaktiv, recycelt
Wallpaper: breathable, recycled



Dekor im Holzverbund für den Innenausbau
Veneer in woodworking for interior construction



Verklebung auf Glas als Sichtschutz
Apply on glass as a privacy screen



Verklebung auf (fast) allen Oberflächen
Apply on (almost) all surfaces



Akustik-Lösungen ♦ Acoustic solutions



Versiegelter Boden ♦ Sealed flooring

Gastlichkeit ♦ Hospitality
Hotel, Restaurant & Café





WILDSPITZE light / Naturhotel Molin



WILDSPITZE light / Naturhotel Molin



WILDSPITZE medium / Hotel holdensee Wellnessbereich (c) Achim Meurer.com



WILDSPITZE MARGARITA / Hotel Alpenriede



*“ Der Einsatz von Naturmaterialien trägt dazu bei, **Hotelprojekte**, welche auf Naturbezug ausgerichtet sind, **authentischer, nachhaltiger und stimmiger einzurichten** und das **Genusserlebnis von Räumen mit allen Sinnen zu ermöglichen.**“*

Hansjörg Franz Krißmer,
Atelier Krissmer & Partner GmbH

*“ The use of natural materials helps to furnish **hotel projects** that are geared towards nature in a more **authentic, sustainable and coherent way** and to enable the **enjoyment of rooms with all senses.**“*

Hansjörg Franz Krißmer,
Atelier Krissmer & Partner GmbH





WILDSPITZE / Hotel Hochzillertal (c) hotelhochzillertal.at / fotoschmiede



BERGWIESN / Hotel Jägerhof Rezeption (c) Organoid Natural Surfaces



LAVENDL / Hotel Hochzillertal (c) hotelhochzillertal.at / fotoschmiede



WILDSPITZE HIMMELBLAU / Hotel Hochzillertal (c) hotelhochzillertal.at / fotoschmiede



WILDSPITZE HIMMELBLAU / Hotel Hochzillertal (c) hotelhochzillertal.at / fotoschmiede



BIATNPRACHT light / www.interiordesigner.m.com



ROASNBIAATN / Schmeizer Hotel Einrichtung



KORNBLUAWA BIAU / Zhensu Resort Hotel, Qingdao (c) www.qdcaq.com



WILDSPITZE Boden-Flooring & WILDSPITZE medium / Niedersteinhof, Südtirol (c) Sandra Hofer



“ Die innovativen Produkte von Organoid gefallen uns und unseren Gästen besonders gut, da diese einen Teil unserer wunderbaren Natur ins Hotel bringen und dadurch eine authentische Verbindung zwischen innen und außen entstehen lassen. Die vielfältigen Möglichkeiten der Verarbeitung von Produkten aus dem Portfolio von Organoid machen es zudem spannend und inspirierend, damit zu arbeiten. Für uns ist es täglich eine Freude, diese Elemente selbst erleben und unseren Gästen zeigen zu dürfen.“

Mag. Simon Wilhelm, Inhaber & Geschäftsführer, Bio-Wellnesshotel Holzleiten

“ We and our guests particularly like the innovative products from Organoid®, as they bring part of our wonderful nature into the hotel and create an authentic connection between indoors and outdoors. The various options for processing products from the Organoid® portfolio also make it exciting and inspiring to work with. It is a pleasure for us every day to experience these elements and to be able to show them to our guests.“

Mag. Simon Wilhelm, owner & managing director of Bio-Wellnesshotel Holzleiten



AUMWIESN | © Hotel Holzleiten



AUMWIESN | © Hotel Holzleiten



SKELETTBLATT HPL (c) Hotel Linde, Ried



WILDSPITZE & WILDSPITZE BodenFlooring / Niedersteinhof Südtirol (c) Sandra Hofer



WILDSPITZE / Niedersteinhof Südtirol (c) Sandra Hofer



WILDSPIITZE HIMMELBLAU (c) Romantik Hotel Oberwirth



AUMWIESN / Garni Diamant (c) arminhuber





WILDSPITZE medium / Niedersteinhof Südtirol | c) Sandra Hofer



WILDSPITZE medium / Niedersteinhof Südtirol | c) Sandra Hofer



AUMWIESN (c) Hotel Jägerhof, Zams



AUMWIESN / Hotel Jägerhof, Zams (c) Florian-ScherlPhotography



KORNBILUAWA BIAU (c) Hotel Gmochl GmbH



AUMWIESN / Michaela Nluter Kosmetikstudio & Wellness (c) SandrroFotografie



Organoid spezial - WIIDSPITZE Arosa Almheu/Hay, from Arosa (c) atfach arosa, atelier zürich ag, photos Martin Guggisberg



Organoid spezial - WIIDSPITZE Arosa Almheu/Hay, from Arosa (c) atfach arosa, atelier zürich ag, photos Martin Guggisberg



*Gastgeber & Inhaber
Hoste & Owner
aifach arosa – restaurant bar lounge*

„Wir haben unglaublich Freude an unserem neuen Restaurant und die Naturoberfläche ist aifach der Hit!“

Mark & Larissa Stalder, Inhaber des aifach arosa

„We just love our new restaurant, and the natural surface is simply an absolute hit!“

Mark & Larissa Stalder, Owner of the aifach arosa



*Architektur, Planung & Design
Architecture, Planning & Design
atelier zürich ag*

„Das Projekt aifach in Arosa ist nun fertiggestellt und seit Anfang Juli am boomen. Die Raumhülle besteht inklusive fester Einbauten und Barverkleidung einzig aus Organoid-Oberflächen.“

Pascale Müller, Pascale Müller, Projektleitung bei atelier zürich ag

„The project aifach in Arosa is now finished and they have experienced a boom since the beginning of July. The entire room, including the built-in furniture and bar, has been designed using Organoid surfaces.“

Pascale Müller, Pascale Müller, project management at atelier zürich ag





Organoid spezial / Getränkekarte | www.dieberge.at



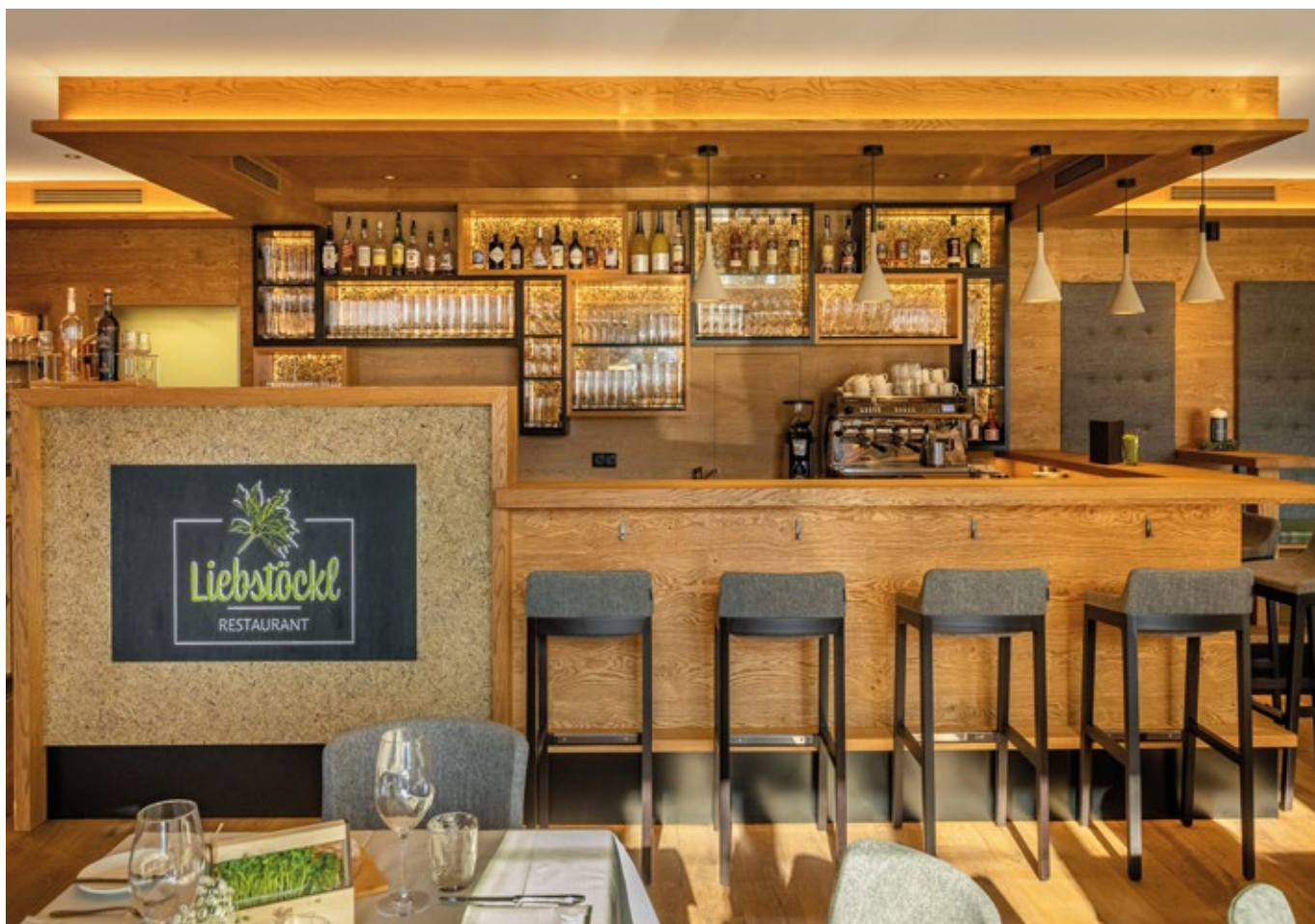
Organoid spezial - RITTERSPORN / Hans im Glück | © Organoid Natural Surfaces



SKELETTBLATTIA HPL / Gäund und Naturhotel Die Waserin | © Christian Jungwirth



WILDSPITZE HIMMELBLAU / Restaurant Liebstock (c) fotoschmide.tiroel



WILDSPITZE HIMMELBLAU / Restaurant Liebstock (c) fotoschmide.tiroel



Organoid spezial - WILDSPITZE ultralight on Gold / Plain Vanilla (c) Finbar Fallon



WILDSPITZE / Brobbekerei Müller (c) Achinger GmbH



Organoid spezial - PFEFFARMINZ / Bar Die Waserein Gesund und Natur-Hotel (c) Martina Haller Photography



Organoid spezial - HONF (c) Restaurant Kyoto in Japan

Wohnen ♦ Homes







WIDSPITZE (c) Surface Wow Ireland



KORNBLUAWA BIAU / POSTHome by Thinyone Design + Management (c) Valentina Sommariva



Organoid spezial - SUNNANFIJAGI, auf Wolle/ on wool (c) Baufritz



KORNBLUAWA BAU / POSTHome by Thiryone Design + Management (c) Valentina Sommariva



KORNBLUAWA BAU / POSTHome by Thiryone Design + Management (c) Valentina Sommariva





HOPFN medium / POSThome by Thiryoone Design + Management (c) Valentina Sommariva



HOPFN medium / POSThome by Thiryoone Design + Management (c) Valentina Sommariva



KORNBLUAWA light on ecofleece (c) Holz-Hauff GmbH



KORNBLUAWA light on ecofleece (c) Holz-Hauff GmbH





WIDSPITZE ROASA SPECIAL / Mädelclam (c) www.studioraum.net



SKELETTBLATTIA medium on flexi (c) nestbau design



Spezial Rose light / Jardin de rose (c) Oberflex



WILDSPIITZE / Moor Gut (c) IN PRETTY GOOD SHAPE, Michael Schwab



BIGSEE



Zavod Big
www.bigsee.eu



ROASNBIAATN / Kichenhaus Friedl (c) ©MiHo Photography OG



WILDSPIITZE HIMMELBLAU (c) Florin Tudorache



WILDSPIITZE MARGERITA (c) Annick Fellen



SKELETTBLATTIA selfadhesive translucent (c) Luca Dalla Rosa Wood & Design



SKELETTBLATTIA selfadhesive translucent (c) Luca Dalla Rosa Wood & Design



WILDSPITZE MARGERITA (c) Annick Feilen



Organoid spezial - WALDWIESN (c) Julia Schmolz



ALM WIESN / Rosenküche



ALM WIESN / Schauraum lloisSpaces Düsseldorf (c) Studio llois



MOUS HELGRIAN / Küchentreff Hof



AUMWESN / PINAR 2 (c) darmerle GmbH



Organoid special - WOLLA MOUS / Plantagen Office Sweden (c) Lasse Olsson Photo



AUMWESN / Möbel Dagr Ausstellungsküche



WILDSPIITZE MARGERITTA (c) CARMEL Business Showroom Israel



WILDSPIITZE MARGERITTA (c) Annick Fellen





KORNBILUAWA BIAU / POSThome by Thiryone Design + Management (c) Valentina Sommariva



WOJLA / loft - Tischlerei Kumböck (c) Kumböck

Arbeitswelten Work Environments







WILDSPITZE MARGERITA / BASF Digital Farming (c) joachimgrohus.de



WILDSPITZE MARGERITA / BASF Digital Farming (c) joachimgrohus.de



SKLETTBLATT, selfadhesive translucent & ROASNBILATN light on eco-fleece / Plantagen Office Sweden (c) Lasse Olsson Photo





ROASNBILATN light on eco-fleece / Plantagen Office Sweden (c) Lasse Olsson Photo



BAMBOART / Hypo Bank Landeck (c) Orgenoid Natural Surfaces



AUMWESN / BFI Linz



ROASNIJATN / The senses design beyond vision (c) ellen lupion



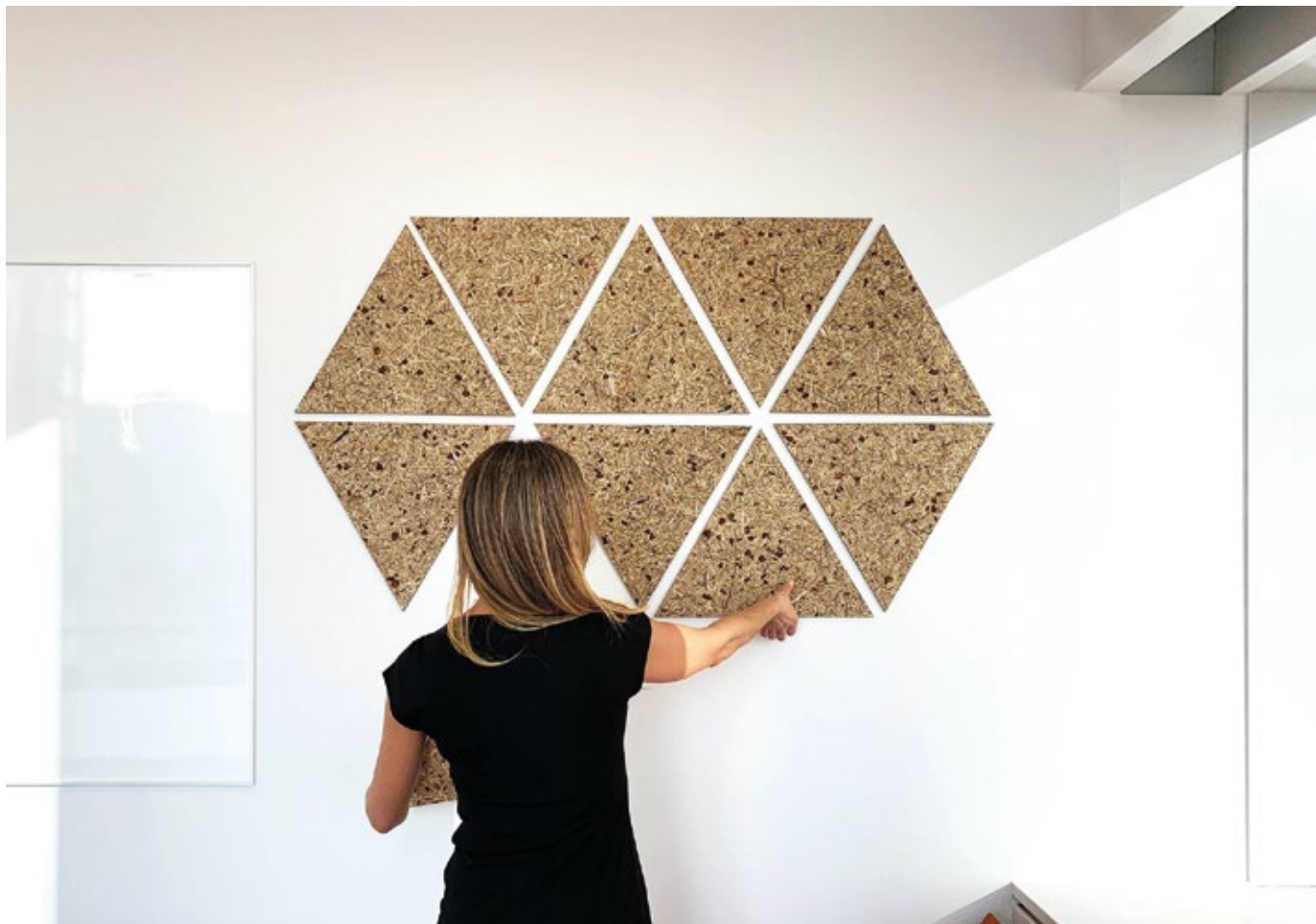
SKELETTBLATTIA, selfadhesive translucent / Plantagen Office Sweden (c) Lasse Olsson Photo



SKELETTBLATTIA, selfadhesive translucent (c) birgitkoell.at







WIDSPITZE ROSENGARTEN / Cybernet Tokyo Orgapanel Meetingroom (c) MBA, LambertoRubino



Organoid special - SKELETTBLATTIA on flexi / Cybernet Tokyo - signages (c) MBA, LambertoRubino

Akustik ♦ Acoustics







Gemeinde Wiltz

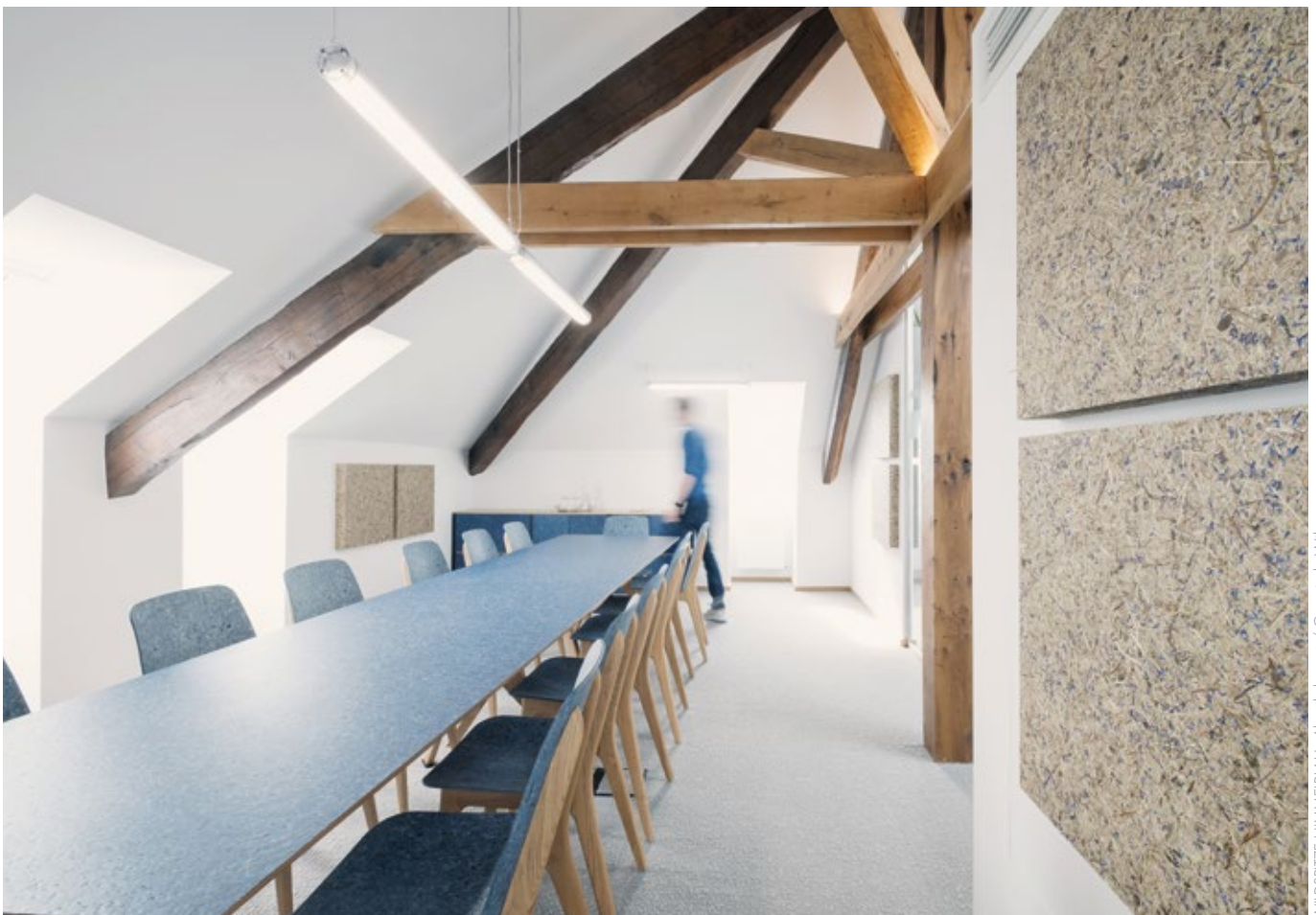
„Die Akustikplatten haben die Tonqualität unseres Konferenzraumes merklich verbessert. Zusätzlich sind sie ein tolles optisches Highlight für den Raum und ziehen nicht selten die Blicke unserer Besucher an. Die natürlichen Materialien der Platten passen hervorragend zu unseren Werten der Nachhaltigkeit und gesunden Raumluftqualität.“

Sabrina Morn, Architektin – Gemeinde Wiltz

Commune de Wiltz

„The acoustic panels have notably improved the acoustic properties of our conference hall. In addition to that, they are a great optical highlight for the room, and they often attract the looks of our visitors. The natural materials of the panels fit our values of sustainability and healthy indoor air quality perfectly.“

Sabrina Morn, Architect – Commune de Wiltz









WILDSPIITZE MARGARITA / Hotel Alpenriede



WILDSPIITZE (c) Hotel Hirschen



BERGWIESN & KORNBILUAWA BLAU Absorberpaneel/Absorber Panel / Foyer ANL Umbau 2021 | © Nicole Höhna, ANL



*Foyer der Akademie
für Naturschutz und
Landschaftspflege*

„Ich habe in der **Konzeptphase** auf **Pinterest** ein wenig Recherche betrieben in Sachen **Moodbilder** für unser Foyer. Als ich auf **Organoid** stieß, wusste ich: Das ist genau, was uns entspricht. **Thematisch passendere Oberflächen** für die Wände in unserem Foyer hätten wir nicht finden können. Auch unsere Besucher schauen genau hin und sind interessiert, welche Pflanzen hier verarbeitet wurden.“

Nicole Höhna, Bayerische Akademie für Naturschutz und Landschaftspflege

*Foyer of the academy
for nature conservation and
landscape management*

„During the concept phase, I did a little research on Pinterest about mood images for our foyer. When I came across **Organoid**, I knew that this was exactly what we wanted. We couldn't have found more thematically fitting surfaces for the walls in our foyer. Our visitors also take a closer look and are interested to see which plants have been used.“

Nicole Höhna, Bavarian Academy for
Nature Conservation and Landscape Management



BERGWIESN & KORNBILUAWA BLAU Absorberpaneele/Absorber Panel / Foyer ANU Umbau 2021 | (c) Nicole Höhna, ANU



Organoid spezial - Schlitzabsorber-Slci Absorber / Hotel Haldensee (c) Achim Meurer





AUMWESN Bildabsorberpicture absorber / Holz-Hauff GmbH Besprechungsraum



BERGWESN Akustik-Acoustics / Raiffeisenbank St. Michael



Lindner Group KG

“ Arbeitswelten - Der Mensch im Mittelpunkt
Die Lindner Group KG bietet Lösungen zur Umsetzung moderner und wettbewerbsfähiger Arbeitswelten. Im Planungsprozess finden wir konkrete Antworten auf Fragestellungen zu den Themen Akustik, flexible Raumgestaltung und nachhaltiges Bauen. Für diese Themen bietet Organoid verschiedene Lösungen an. Wir können unseren Kunden dadurch Ideen zur flexiblen Oberflächengestaltung, angenehmer Haptik und natürlichen Materialien bieten.“

Oliver Wieselhuber, Bereichsleitung Wand

Lindner Group KG

“ Working worlds - the focus is on people
The Lindner Group KG offers solutions for the implementation of modern and competitive working environments. In the planning process, we find specific answers to questions about acoustics, flexible room design, and sustainable building. Organoid offers various solutions for these issues. This enables us to offer our customers ideas for flexible surface design, with improved haptics from natural materials.“

Oliver Wieselhuber, Head of the Wall Division



ALUWIESN Cube / Lindner Group KG



KORNBLUAMA Blau Akustik-Acoustics / Lindner Group KG



MOUS HELIGRIAN / Volksbank Karlsruhe Durlach, www.leograf.at



AUMWIESN Bildabsorberpicture absorber / Restaurant Talgenuss Quellfäpin Kaunertal (c) Organoid Natural Surfaces

Ladenbau & Schauräume
Shop Fitting & Showrooms
Unvergessliche Einkaufserlebnisse
Unforgettable Shopping Experiences





AUMWESN / Skibootique Strolz Tech - skibootique.at



WILDSPITZZE light / Modehaus Auzinger Enzenkirchen (c) philippHriteni



ROASNBIAIATN / liberty london



ROASNBIAIATN / liberty london





INITIATIVEN VON MPREIS

- 7 Nutzt 100 % Ökostrom
- 7 Wasserstoffprojekt für eine emissionsfreie LKW-Flotte & Beheizung der Produktionsbetriebe
- 7 Bargeldloser Markt: In einem Semester werden 15.000 Bäume gepflanzt



LUSH
SPA

YOUR NEAREST SPA
IS OXFORD STREET
& KINGS ROAD

'LOVE AT FIRST
SNIFF'
- THE ESSENCE OF SASSY



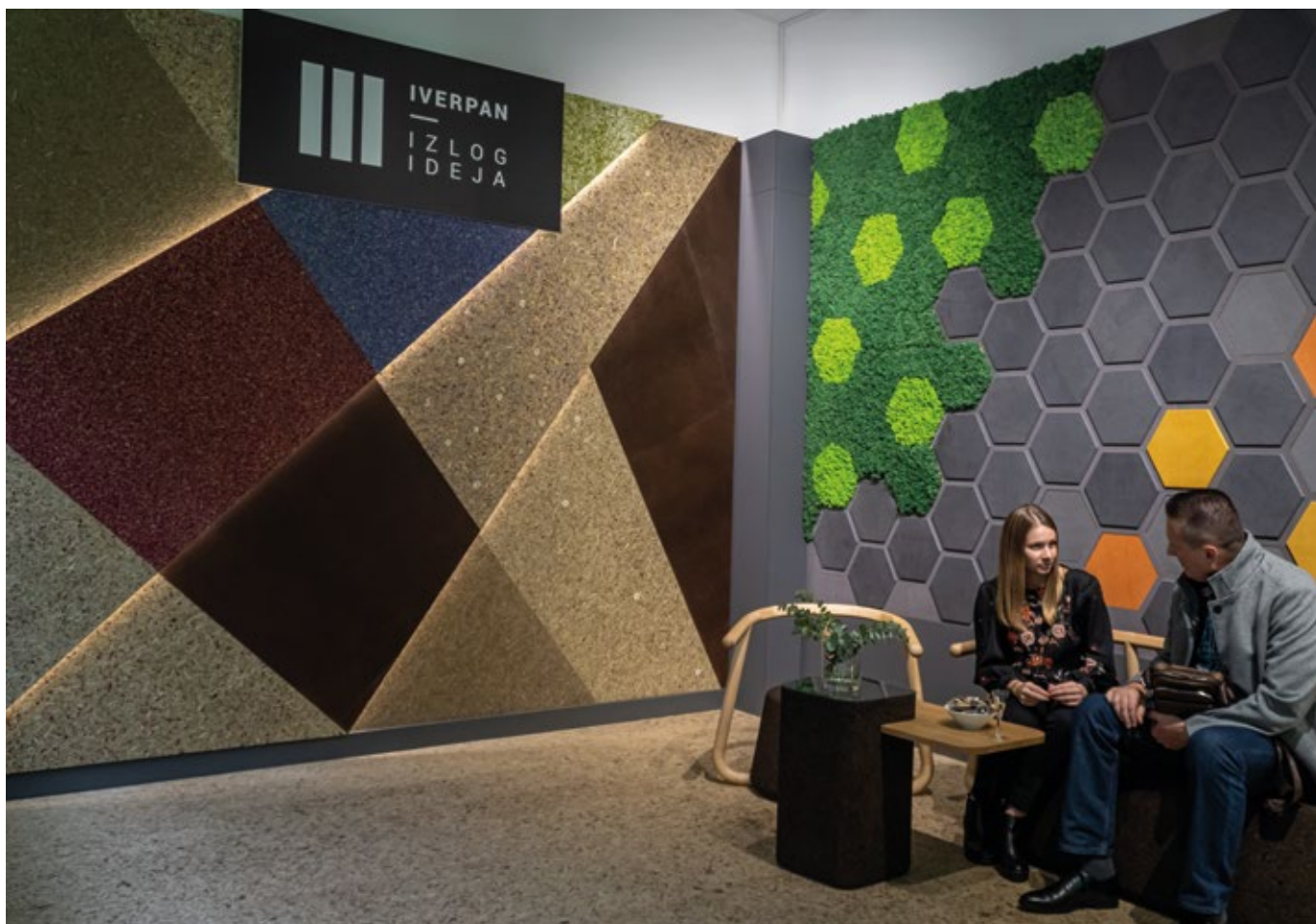
Organoid | Natural Surfaces / Showroom CZ, Ahrend Techo, Prag



BERGWIESN / Showroom Huvers - Die Raumweite



Organoid | Natural Surface / pOgim showroom Stockholm, Sweden



Organoid | Natural Surfaces / Iverpan, Croatia





WIDSPITZE / Stadtmarkt Lenz Genusslocen 24/7 (c) Studio20four



AUMWIEN / Praxis Dr. Helga Bichler (c) Tanja Cammelander



DINCKI / Maison Chameloup, Oberflex



WILDSPITZE MARGARITTA / Therapie-Lüftinger



WILDSPITZE HIMMELBLAU / Sanitätshaus Goeldner

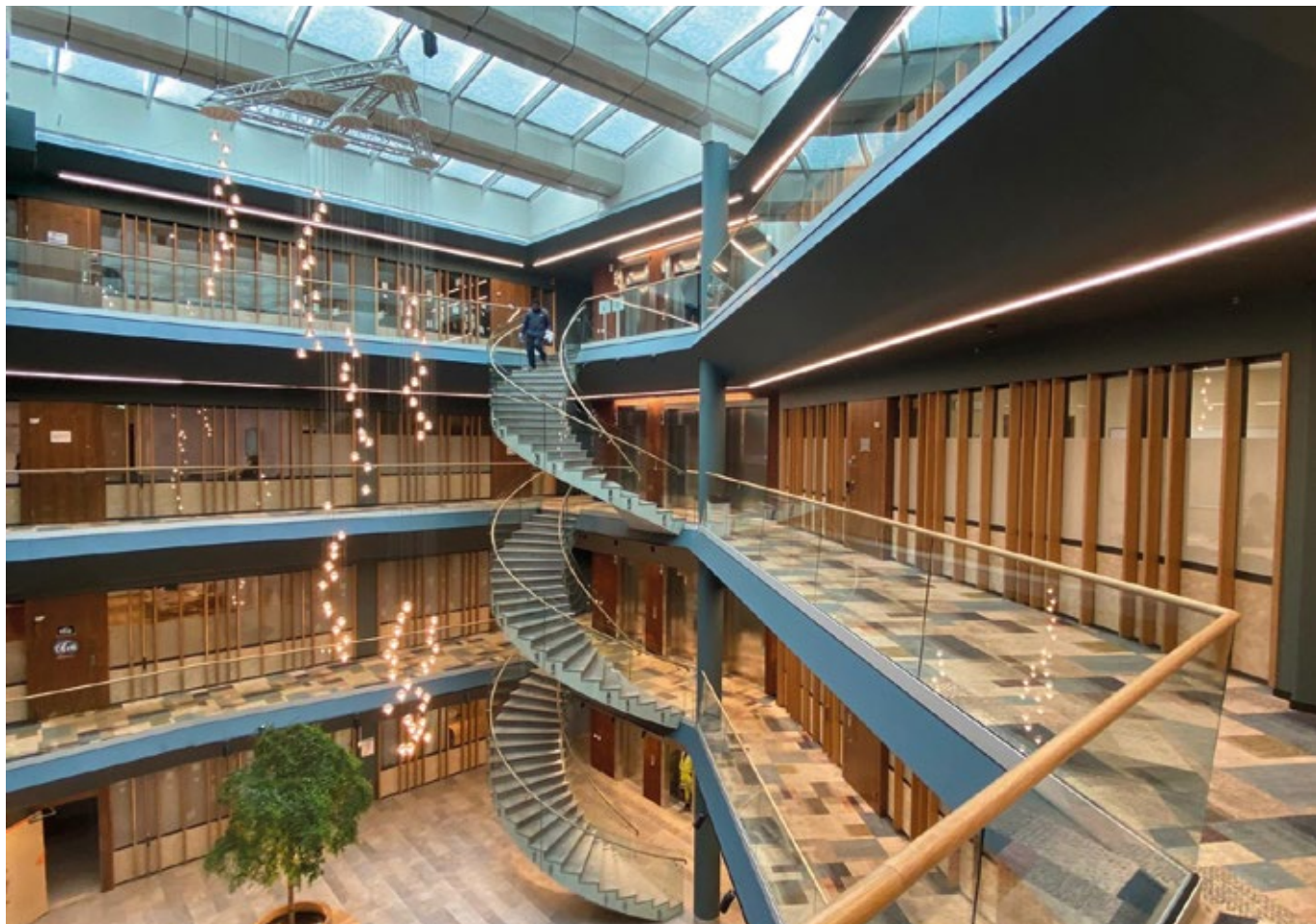




AUMWESN / Shoemart Dubai Mall (c) www.rdesign.ae



WILDSPIITZE MARGERITA / Pinzgau Milch



SKELETTBLÅTTIA HPI / Curantien Sackla Stockholm Weden / pOgm.se



SKELETTBLÅTTIA HPI / Curantien Sackla Stockholm Weden / pOgm.se



Organoïd spezial - HONF / Sonnenator Innsbruck (c) Bernhard Eder



Organoïd spezial - HONF / Sonnenator Innsbruck (c) Bernhard Eder



AUMWESN / Menuiserie Mamer, Frankreich



ROASNBIAIN / molenstijle.de

Möbeldesign Furniture Design



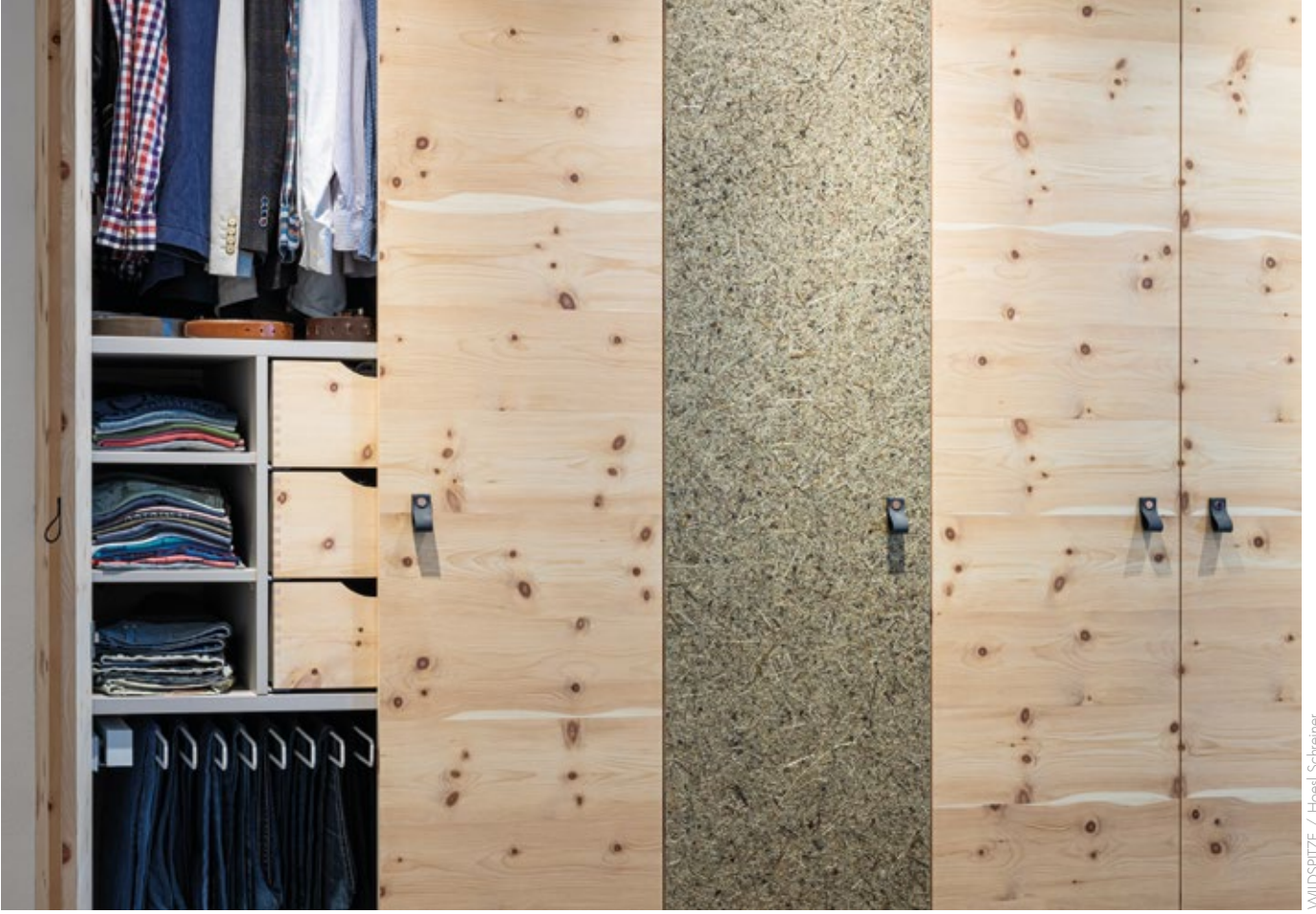




MOUS HELIGRIAN / Sidesboard (c) Marcel Schöfer







WILDSPITZE / Hoesl Schreiner



WILDSPITZE / Hoesl Schreiner





Organoid Natural Surfaces / Showroom Malbo Italy (c) Malbo



Organoid Natural Surfaces / Showroom Malbo Italy (c) Malbo







KORNBLUAWA BIAU / Credenza by CaraGreen Studios in North Carolina
 Painting: Jon Rollins | Cavern | Acrylic, enamel, india ink, silkscreen ink, charcoal, paper on canvas | 54" x 42"



KORNBLUAWA BIAU / Credenza by CaraGreen Studios in North Carolina



WILDSPIITZE MARGERITA / Plantagen Office Sweden (c) Lasse Olsson Photo



WOJLÄ / Ioff - Tischlerei Kumböck (c) Krumboek



WOJLÄ / Ioff - Tischlerei Kumböck (c) Krumboek



Versiegelter Boden Sealed Flooring







Organoid spezial - WILDSPITZE Arosa Almheu/Hay from Arosa (c) atlecht arosa, atelier zürich ag, photos Martin Cuggisberg



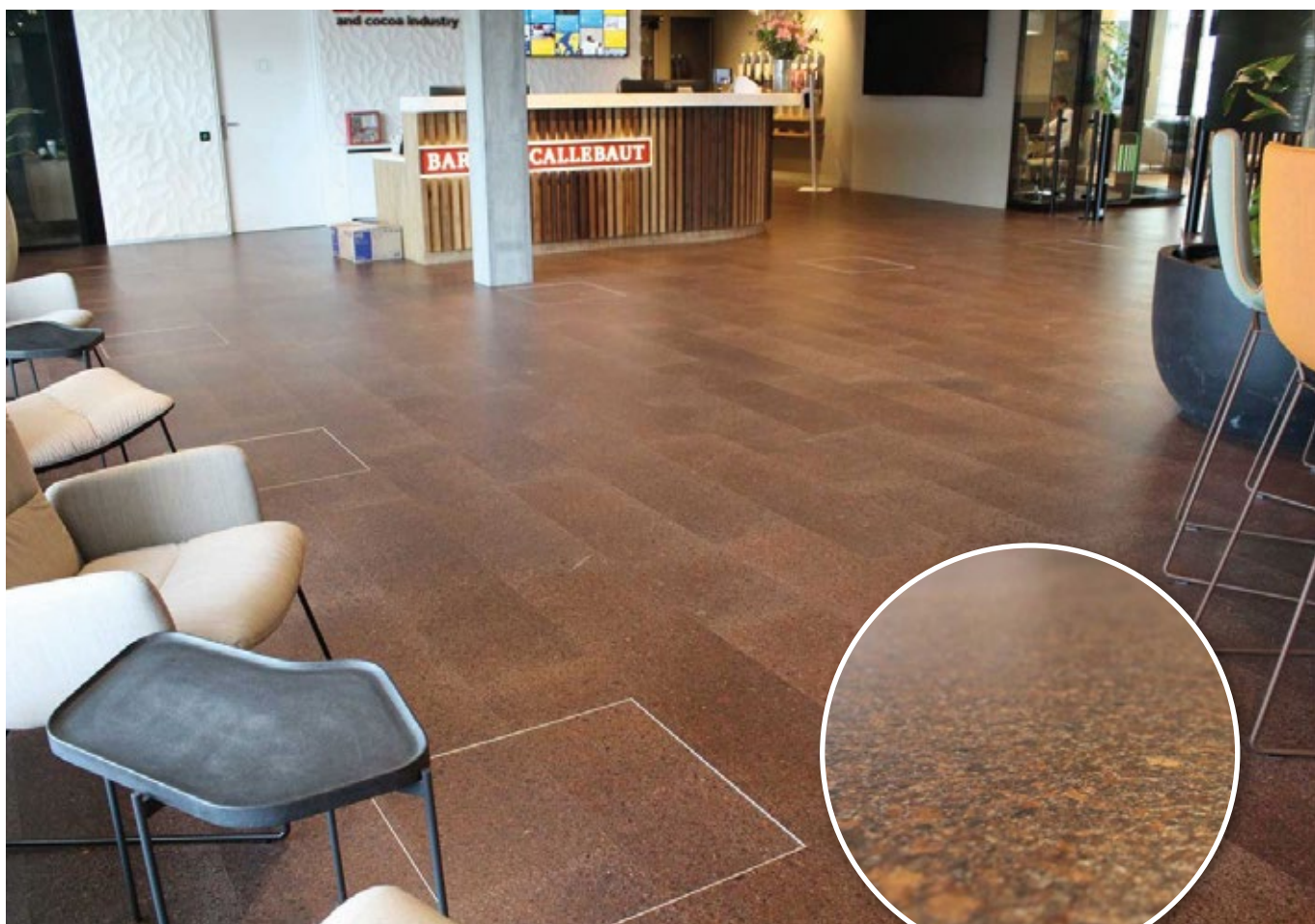
WILDSPITZE BodenFlooring / Pyeongchang (c) hochstiz.at



WILDSPITZE BodenFlooring / Hans im Glück (c) Organoid Natural Surfaces



WIDSPITZE BodenFlooring / asset Office Interiors



Organoid special Upcycling - Kakao-Boden aus Barry Callebaut Materialien / Cocoa Flooring from Barry Callebaut materials / Barry Callebaut
LOOK BOOK 97



Beratung für dein Projekt

Du hast ein Projekt, wo nachhaltige Materialien stilvoll in den Innenraum integriert werden sollten? Unser Team von Organoid® berät dich gerne.



Jetzt Kontakt aufnehmen
www.organoids.com/kontakt

Jetzt
Muster
anfragen



www.organoids.com/produkte





Consulting for your project

You have a project in which you aim to integrate sustainable and stylish materials in the interior design?
The Organoid® team will be pleased to advise you.



Contact us now
www.organoids.com/en/contact



Request
samples
now



www.organoids.com/en/products



Organoid Technologies GmbH
Nesselgarten 422 / 6500 Fließ / Austria
info@organoids.com / tel +43 5449 200 01

www.organoids.com

