

deco
ra
tion

DESFRUTE
DA **NATUREZA**
COM AS NOSSAS
PAREDES



DIVINA
cork walls

CATÁLOGO GERAL
DE REVESTIMENTOS DE PAREDE EM CORTIÇA
PARTE 2

MATERIO



Wall Coverings



DIVINA CORK WALLS é uma marca de alta qualidade de revestimentos de parede à base de cortiça. É reconhecida pela sua beleza, elegância e adequação para vários tipos de ambientes, desde o mais clássico ao mais contemporâneo.

As qualidades e a ecologia da cortiça fazem destes revestimentos de paredes e tetos uma das melhores soluções em termos de conforto e prazer:

- É natural e renovável
- Garante ambientes acolhedores - a cortiça retém e reflete o calor
- É um isolador térmico - ajuda a manter a temperatura das salas
- É um isolador acústico - impede a propagação de som entre espaços
- Além do isolamento térmico e acústico, permite ocultar imperfeições de fissuras e paredes, principalmente em espessuras a partir dos 2mm
- É de fácil limpeza e manutenção
- É fácil de instalar - basta seguir as instruções
- É hipoalergénico
- É resistente à humidade e repele a água
- É anti-estático

A gama DIVINA CORK WALLS de revestimentos de parede e teto de cortiça inclui duas opções: a Série R em rolos e a Série T em ladrilhos.

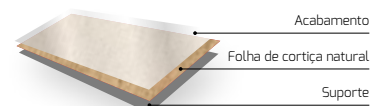
Esta marca de revestimentos incorpora uma gama de produtos Premium da Sedacor – Grupo JPS Cork, um dos maiores produtores de cortiça do mundo, que opera desde 1924.

WR

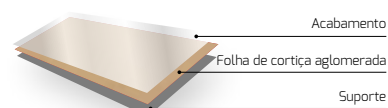
Rolos de Parede

R ROLLS
SERIES

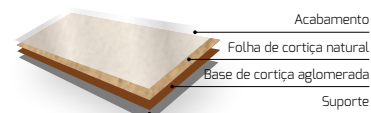
Decorativo de cortiça natural 10000X700X0,5mm



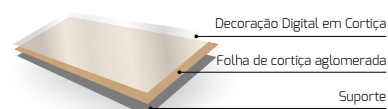
Decorativo de cortiça aglomerada 5500X700X2mm



Decorativo de cortiça natural 5500X700X2mm



Decorativo digital em cortiça 10000X700X0,5mm



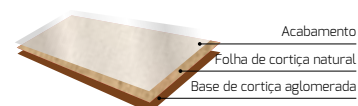
WT

Ladrilhos de Parede

T TILES
SERIES

Ladrilhos Decorativos de Parede

300X300X3mm
600X300X3mm
600X450X3mm



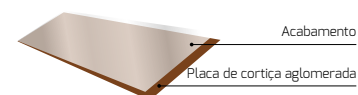
 DYNAMIC CORK®

Ladrilhos de Parede

Dynamic Series

Ladrilhos Decorativos de Parede

600X300X8mm
900X600X8mm





ÍNDICE

DESFRUTE
DA **NATUREZA**
COM AS NOSSAS
PAREDES



PARTE 1

1

Divina - Série R
06 - Papéis de cortiça

2

Divina - Série R
12 - Natural

3

Divina - Série R
18 - Série R
20 - Natural Colorido

4

Divina - Série R
24 - Série R
26 - Cores

PARTE 2

5

Divina - Série R
30 - Padrões
32 - Coleção Connect
36 - Coleção Disconnect
40 - Coleção Straight
44 - Coleção Chic List
46 - Coleção Iridescence
48 - Coleção Sophistication
50 - Coleção Urban Nature

6

Divina - Série T
52 - Série T
54 - Decoração Cortiça

7

62 - Dynamic Cork
64 - Placas de parede 3D

8

66 - Informações sobre os produtos
67 - Dados Técnicos
68 - Instalação de rolos
69 - Instalação de ladrilhos
70 - Sobre a Sedacor

5

Divina - Série R

30 - Padrões

32 - Coleção Connect

36 - Coleção Disconnect

40 - Coleção Straight

44 - Coleção Chic List

46 - Coleção Iridescence

48 - Coleção Sophistication

50 - Coleção Urban Nature

O Design encontra a cortiça e o resultado é fascinante.

Linhas e padrões elegantes e lustrosos. Cores quentes ou suaves, sóbrias ou intensas. Nuances abstratas ou peles.

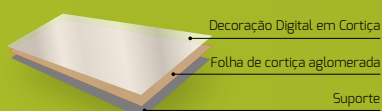
Sua criatividade está apenas começar!

R ROLLS SERIES

PADRÕES

Decorativo Digital em Cortiça

10000X700X0,5mm





SILENCIOSO



CONFORTÁVEL



FÁCIL INSTALAÇÃO
E MANUTENÇÃO



RESISTENTE
E DURÁVEL



ISOLAMENTO
TÉRMICO



ANTIBACTERIANO
E HIGIÊNICO





Connect Simple Cork



Connect Meca Orange Cork



Connect Jade Cork



Connect Radiant Orchid Cork



Connect Sulphur Spring Cork



Connect Poseidon Cork



SILENCIOSO



CONFORTÁVEL



FÁCIL INSTALAÇÃO
E MANUTENÇÃO



RESISTENTE
E DURÁVEL



ISOLAMENTO
TÉRMICO



ANTIBACTERIANO
E HIGIÊNICO



Connect Poseidon Cork



Connect Simple Reverse Cork



Connect Meca Orange Reverse Cork



Connect Jade Reverse Cork



Connect Radiant Orchid Reverse Cork



Connect Sulphur Spring Reverse Cork



Connect Poseidon Reverse Cork



SILENCIOSO



CONFORTÁVEL



FÁCIL INSTALAÇÃO
E MANUTENÇÃO



RESISTENTE
E DURÁVEL



ISOLAMENTO
TÉRMICO



ANTIBACTERIANO
E HIGIÊNICO



Connect Jade Reverse Cork



WP_DC.001.01



WP_DC.001.02



WP_DC.001.03



WP_DC.001.04



WP_DC.001.06

 SILENCIOSO

 CONFORTÁVEL

 FÁCIL INSTALAÇÃO
E MANUTENÇÃO

 RESISTENTE
E DURÁVEL

 ISOLAMENTO
TÉRMICO

 ANTIBACTERIANO
E HIGIÊNICO



WP_DC.006.01



WP_DC.006.01A



WP_DC.006.02



WP_DC.006.02A



WP_DC.006.03



WP_DC.006.03A





WP_DC.006.04



WP_DC.006.04A



WP_DC.006.05



WP_DC.006.05A



WP_DC.006.06



WP_DC.006.06A



SILENCIOSO



CONFORTÁVEL



FÁCIL INSTALAÇÃO
E MANUTENÇÃO



RESISTENTE
E DURÁVEL



ISOLAMENTO
TÉRMICO



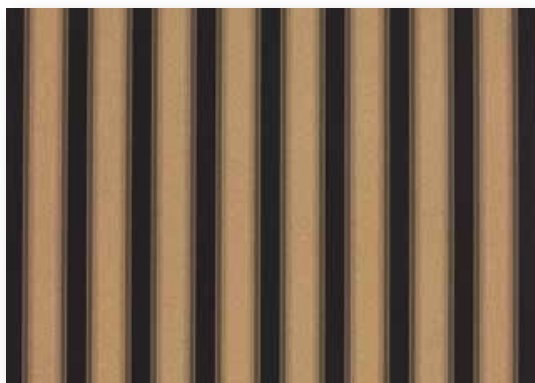
ANTIBACTERIANO
E HIGIÊNICO



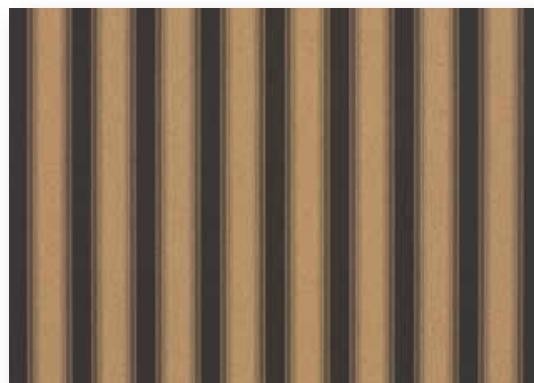
WP_DC.007.01



WP_DC.007.02



WP_DC.007.03



WP_DC.007.04



WP_DC.007.05



WP_DC.007.06





Straight Simple Cork



Straight Sulphur Spring Cork



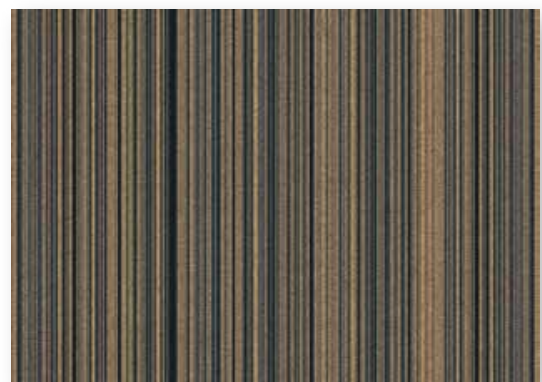
Straight Linen Cork



Straight Radiant Orchid Cork



Straight Carafe Cork



Straight Monaco Blue Cork



SILENCIOSO



CONFORTÁVEL



FÁCIL INSTALAÇÃO
E MANUTENÇÃO



RESISTENTE
E DURÁVEL



ISOLAMENTO
TÉRMICO



ANTIBACTERIANO
E HIGIÊNICO



Straight Simple Cork



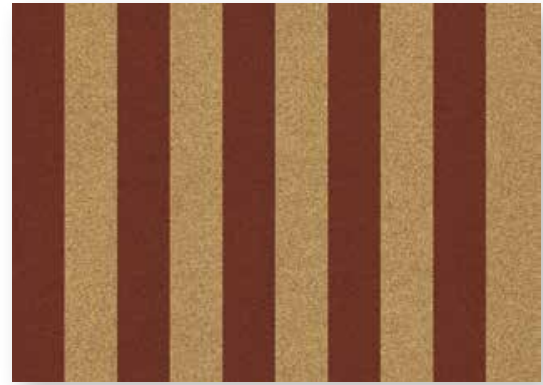
Straight Marine Turbulence Cork



Straight Marine African Violet Cork



Straight Marine Sulphur Spring Cork



Straight Marine Meca Orange Cork



Straight Marine Pink Champagne Cork



SILENCIOSO



CONFORTÁVEL



FÁCIL INSTALAÇÃO
E MANUTENÇÃO



RESISTENTE
E DURÁVEL



ISOLAMENTO
TÉRMICO



ANTIBACTERIANO
E HIGIÊNICO



Straight Marine African Violet Cork



Chic List Cement Cork



Chic List Morning Mist Cork



Chic List African Violet Cork



Chic List Poseidon Cork



SILENCIOSO



CONFORTÁVEL



FÁCIL INSTALAÇÃO
E MANUTENÇÃO



RESISTENTE
E DURÁVEL



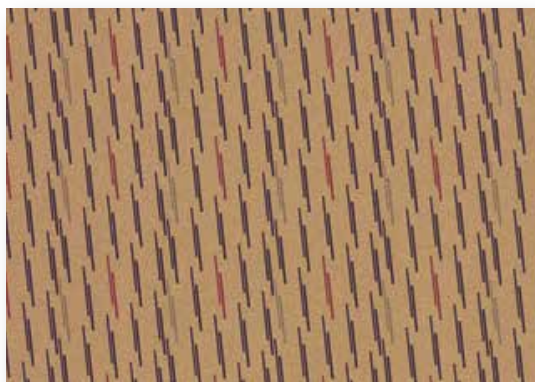
ISOLAMENTO
TÉRMICO



ANTIBACTERIANO
E HIGIÊNICO



Chic List African Violet Cork



WP_IR.001.01



WP_IR.001.02



WP_IR.001.03



WP_IR.001.04



WP_IR.001.05

 SILENCIOSO

 CONFORTÁVEL

 FÁCIL INSTALAÇÃO
E MANUTENÇÃO

 RESISTENTE
E DURÁVEL

 ISOLAMENTO
TÉRMICO

 ANTIBACTERIANO
E HIGIÊNICO



WP_IR.006.01



WP_IR.006.02



WP_IR.006.03



WP_IR.006.04



WP_IR.006.05



WP_IR.006.06





WP_SPH.005.01



WP_SPH.005.01A



WP_SPH.006.01



WP_SPH.005.02



WP_SPH.005.03



WP_SPH.005.04

 SILENCIOSO

 CONFORTÁVEL

 FÁCIL INSTALAÇÃO
E MANUTENÇÃO

 RESISTENTE
E DURÁVEL

 ISOLAMENTO
TÉRMICO

 ANTIBACTERIANO
E HIGIÊNICO



WP_SPH.005.05



WP_SPH.005.06





WP_UN.001.01



WP_UN.001.03



WP_UN.001.05



WP_UN.001.01



SILENCIOSO



CONFORTÁVEL



FÁCIL INSTALAÇÃO
E MANUTENÇÃO



RESISTENTE
E DURÁVEL



ISOLAMENTO
TÉRMICO



ANTIBACTERIANO
E HIGIÊNICO



6

52 - Série T
54 - Decoração Cortiça

É uma questão de forma.
Revestimentos de cortiça de
parede em ladrilhos.

O mesmo isolamento térmico
e acústico, a mesma beleza
intemporal da cortiça.

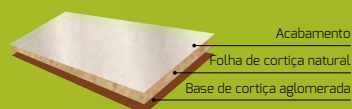
T

TILES
SERIES

LADRILHOS DE PAREDE

Ladrilhos Decorativos de Parede

300X300X3mm
600X300X3mm
600X450X3mm





SILENCIOSO



CONFORTÁVEL



FÁCIL INSTALAÇÃO
E MANUTENÇÃO



RESISTENTE
E DURÁVEL



ISOLAMENTO
TÉRMICO



ANTIBACTERIANO
E HIGIÊNICO

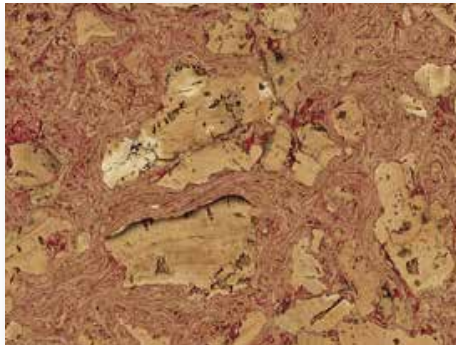




Carol



Emily



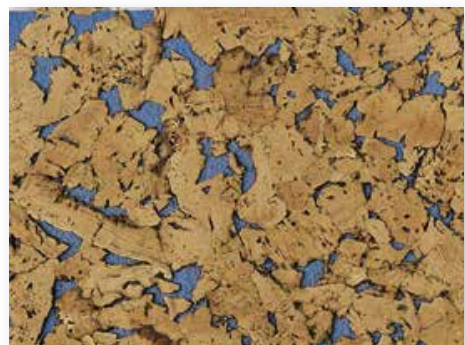
Fiona



Florence



Gabrielle



Grace



SILENCIOSO



CONFORTÁVEL



FÁCIL INSTALAÇÃO
E MANUTENÇÃO



RESISTENTE
E DURÁVEL



ISOLAMENTO
TÉRMICO



ANTIBACTERIANO
E HIGIÊNICO



Karen



Helen



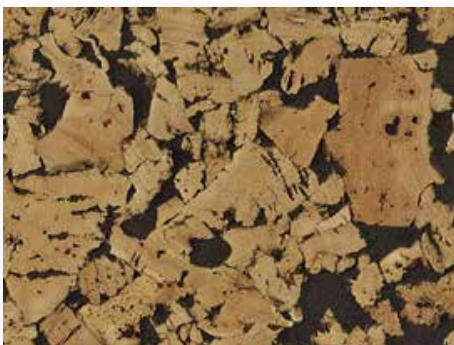
Josephine



Karen



Kelly



Mary



Ophelia



SILENCIOSO



CONFORTÁVEL



FÁCIL INSTALAÇÃO
E MANUTENÇÃO



RESISTENTE
E DURÁVEL



ISOLAMENTO
TÉRMICO



ANTIBACTERIANO
E HIGIÊNICO



Rose



Serena



Vera



Andreia



Ladrilhos de Parede

300X300X3mm • 600X300X3mm • 600X450X3mm



Catherine



Elizabeth



Gabrielle Brown



Karen Cream

 SILENCIOSO

 CONFORTÁVEL

 FÁCIL INSTALAÇÃO
E MANUTENÇÃO

 RESISTENTE
E DURÁVEL

 ISOLAMENTO
TÉRMICO

 ANTIBACTERIANO
E HIGIÊNICO



Victoria



Karen Lilac



Paris



Ladrilhos de Parede

300X300X3mm • 600X300X3mm • 600X450X3mm



Patricia Silver



Patricia



Vera Brown



Vera Cream



Patricia Brown



SILENCIOSO



CONFORTÁVEL



FÁCIL INSTALAÇÃO
E MANUTENÇÃO



RESISTENTE
E DURÁVEL



ISOLAMENTO
TÉRMICO



ANTIBACTERIANO
E HIGIÊNICO



Vera Grey



Vera Lilac



Vera Silver



Ladrilhos de Parede

300X300X3mm • 600X300X3mm • 600X450X3mm

7

62 - Dynamic Cork
64 - Placas de parede 3D

Quando Design 3D encontra a natureza!

As suas paredes vão rejuvenescer.

Com os painéis de cortiça decorativa e arquitectónica 3D “Dynamic Cork”, incremente as extraordinárias características naturais da cortiça, como leveza, grande isolamento térmico e acústico, ou toque único, com uma diversidade de novas formas, sombras, efeitos, cores ou espessura de painéis.

Com um design impressionante que se baseia em linhas “clean” e minimalista.

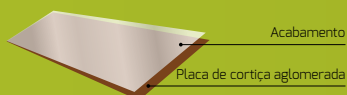
Apenas deixe sua imaginação funcionar!



DECOR WALL TILES

Ladrilhos de parede 3D

600X300X8mm
900X600X8mm



* Outras espessuras disponíveis sob pedido



SILENCIOSO



CONFORTÁVEL



FÁCIL INSTALAÇÃO
E MANUTENÇÃO



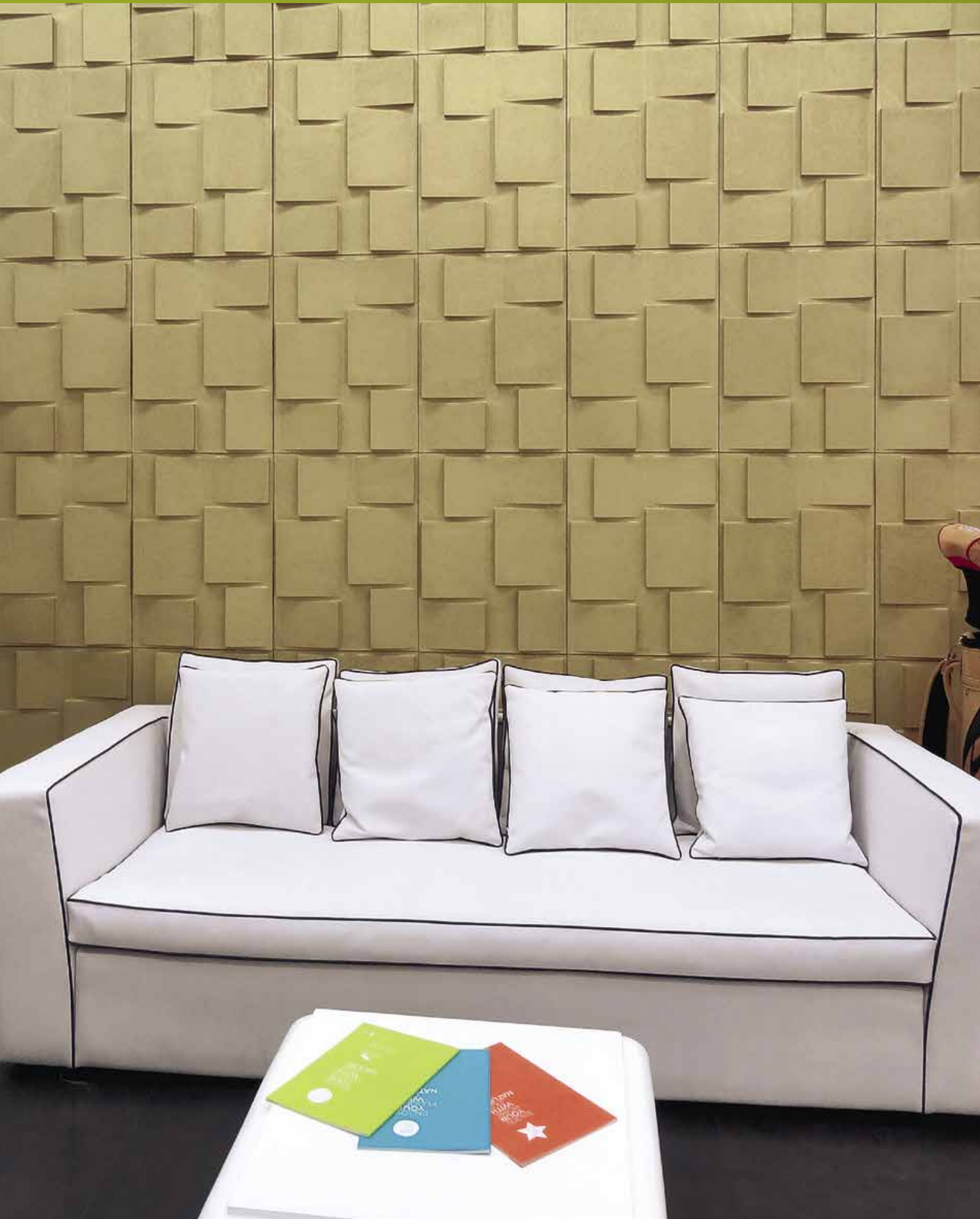
RESISTENTE
E DURÁVEL



ISOLAMENTO
TÉRMICO



ANTIBACTERIANO
E HIGIÊNICO





Cookies



Cookies Black



Bubbles



Bubbles Black



Diamonds



Diamonds Black



Waves



Waves Black



Dunes



Dunes Black



SILENCIOSO



CONFORTÁVEL



FÁCIL INSTALAÇÃO
E MANUTENÇÃO



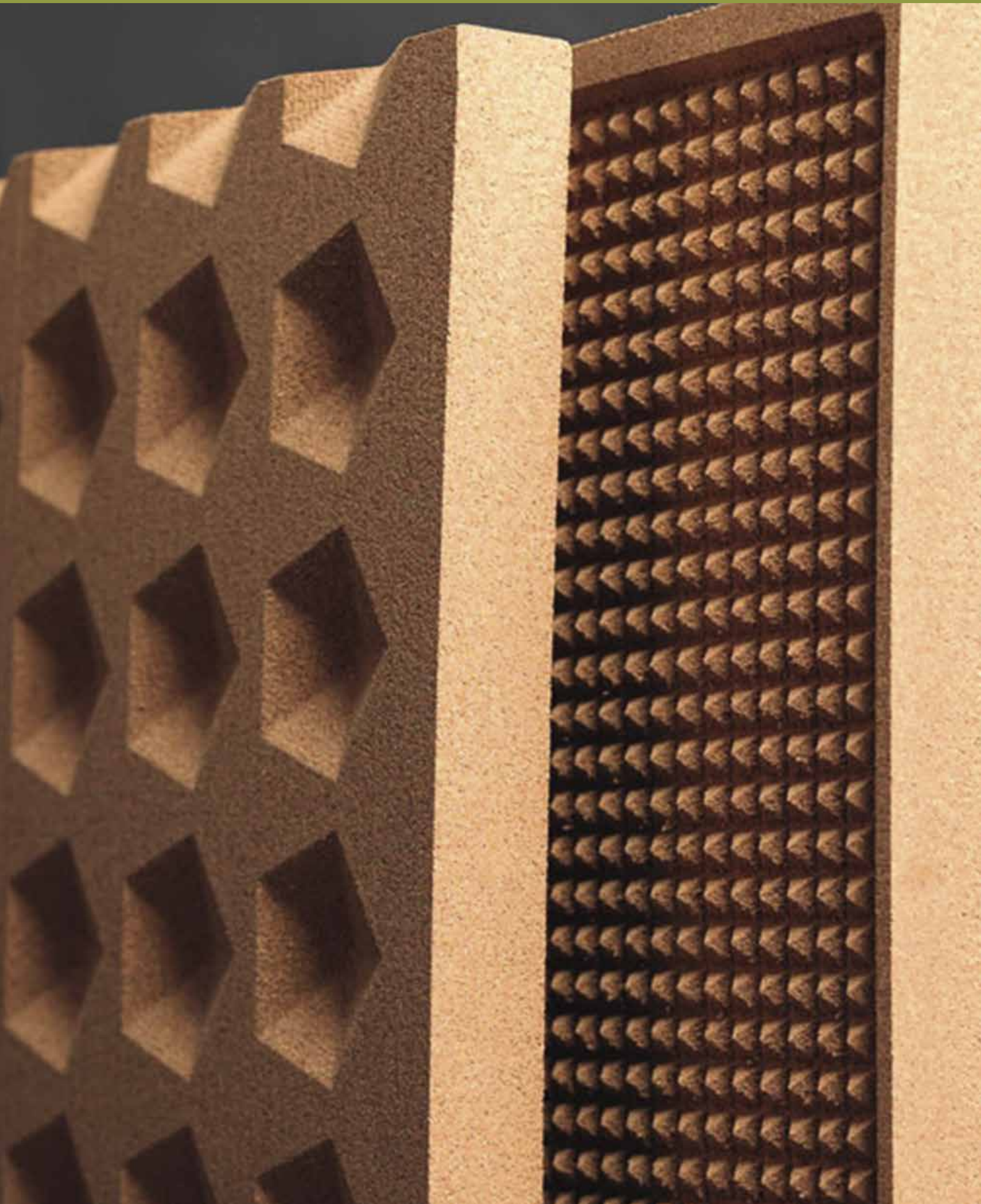
RESISTENTE
E DURÁVEL



ISOLAMENTO
TÉRMICO



ANTIBACTERIANO
E HIGIÊNICO



8

- 66 - Informações sobre os produtos
- 67 - Dados Técnicos
- 68 - Instalação de rolos
- 69 - Instalação de ladrilhos
- 70 - Sobre a Sedacor



Informação do Produto

GARANTIA DIVINA CORK WALLS

A garantia dos revestimentos de parede Divina Cork Walls assegura que os respetivos produtos vão de encontro aos padrões de qualidade determinados pela Divina Cork Walls, especificados para cada linha de produtos.

GARANTIA VITALÍCIA ESTRUTURAL DOS REVESTIMENTOS DIVINA CORK WALLS

Quando vendidos como novos por revendedores autorizados, garantimos ao primeiro utilizador final que revestimentos de parede Divina Cork Walls estão livres de defeitos de material ou de fabrico, ao longo de sua vida útil.

Esta garantia vitalícia estrutural dos revestimentos Divina Cork Walls é limitada pelos termos e condições estabelecidos na referida garantia. Por favor, leia os termos e condições para obter informações completas e limitações desta Garantia Divina Cork Walls.

GARANTIA ADICIONAL DOS REVESTIMENTOS DIVINA CORK WALLS

Todos os materiais de revestimentos de paredes, quando colados a uma superfície respeitando os procedimentos de aplicação e adesivos recomendados, estarão cobertos por garantia num período de cinco (5) anos, apenas contra defeitos de fabrico.

Se os defeitos forem reclamados e substanciados durante este período, e se a documentação apropriada for apresentada ao fabricante com o respetivo comprovativo de data de venda assim como indicação do respetivo adesivo utilizado e indicação da tipologia de superfície onde o material foi aplicado, o fabricante substituirá o material.

Este é um resumo da Garantia Divina Cork Walls. Para aceder à versão completa, por favor veja na embalagem do produto ou descarregue a mesma no site www.sedacor.com.



Technical Data

Método de Instalação

Colado

Divina-Series T	Divina-Series R	Thin Cork Papers
Acabamento	Acabamento	Acabamento
Acabamento base de água	Acabamento base de água	Acabamento base de água

Propriedades Gerais	Método/Standard	Unidade	Especificação	Especificação	Especificação
			EN 12781 + EN 15102	EN 13085 + EN 15102	EN 13085 + EN 15102
Dimensões	EN 427/ EN 426	mm	600x450 ± 0,50% 600x300 ± 0,50%	L- 700 ± 0,50% C- 5500 ± 0,50%	L- 700 ± 0,50% C- 10000 ± 0,50%
		Polegadas	23-5/8x17-23/32 ± 0,50% 23-5/8x11-13/16 ± 0,50%	L 28-9/16 ± 0,50% C- 216-9/16 ± 0,50%	L- 28-9/16 ± 0,50% C- 394-11/16 ± 0,50%
Espessura	ISO 7322	mm	3 ± 0,15	2 ± 0,20	0,50 ± 0,25
Esquadria	EN 427	mm	<0,30	<0,30	<0,30
Rectilidade	EN 427	mm	<0,50	<0,50	<0,50
Densidade aparente	EN 672	Kg/m ³	≥ 300	200-250	350-400
Massa por unidade de área	EN 430	g/m ²	≥ 880	480-520	120-170
Estabilidade dimensional	EN ISO 23999	%	≤ 0,40	≤ 0,20	≤ 0,20
Resistência à tracção	ISO 7322	kPa	≥ 300	≥ 300	≥ 300
Conteúdo em água	EN 12105	%	≤5	≤7	≤7
Encurvamento	EN ISO 23999	mm	≤6	≤6	≤6
Propriedades de segurança (EN 15102)	Método/Standard	Unidade	Especificação	Especificação	Especificação
Reação ao fogo	EN 13501-1	Classe	E	E	Bs1d0
Emissões de Formaldeído	EN 12149, método C	mg/kg	<10	<10	<10
Monómero de cloreto de vinilo (VCM)	EN 12149, método B	mg/kg	<0,01	<0,01	<0,01
Migração de metais pesados	EN 12149, método A	mg/kg	< valor máximo permitido	< valor máximo permitido	< valor máximo permitido
Propriedades adicionais	Método/ Standard	Unidade	Especificação	Especificação	Especificação
Absorção sonora	ISO 354	αw	0,05	0,05	--
Resistência térmica	EN 12667	(m ² .K)/W	0,0571	0,0506	--

INSTALAÇÃO ROLOS DE PAREDE

REGRAS PARA A INSTALAÇÃO DO DIVINA CORK WALLS SÉRIE R

Por favor leia cuidadosamente estas instruções em conjunto com normas nacionais ou comunitárias relevantes antes de começar a instalação.

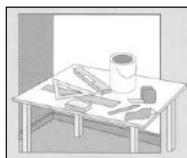
INSTRUÇÕES DE SEGURANÇA

Utilizar luvas resistentes à abrasão durante a manipulação do produto. Em caso de utilização de ferramentas ou equipamentos de corte, utilizar luvas e óculos de segurança apropriados aos riscos inerentes a estas operações. Em caso de utilização de colas, utilizar proteção respiratória adequada e manter fora do alcance das crianças.



PAREDES

1. A parede deve estar plana, regular, permanentemente seco, firme e isento de frechas, sujidade e substâncias que inibam a aderência.
2. Cal antiga, cola, óleo e resíduos de tinta devem ser escovados com uma escova de arame para obter um substrato absorvente.
3. Gorduras têm que ser completamente removidas.
4. A superfície de qualquer tipo de substrato adequado tem que estar estruturalmente sólida e forte, segura, fixa, limpa e isenta de qualquer óleo, gordura, cera, sujidade, verniz, ou qualquer contaminante que atue como inibidor da colagem.
5. As irregularidades devem ser niveladas com uma massa de regularização apropriada.
6. Gesso cartonado ou pladur bem como outros substratos muito absorventes devem ser tratados com um primário (Wakol D 3040, diluído 1:1 em água).
7. Leia com atenção o rótulo da embalagem do primário acerca da diluição e tempo de secagem.

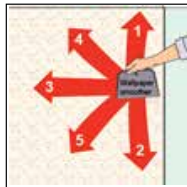


FERRAMENTAS NECESSÁRIAS

Rolo de juntas, nível, lápis, fita métrica, escova, régua, rolo de pelo custo, pano, X-acto.

MEDIÇÕES

1. Desenhe uma linha (vertical) orientando-se pela bolha do nível.
2. Esta será o seu guia onde as duas faixas de rolo SERIES R-Thin Papers se encontrarão.

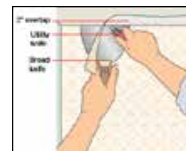
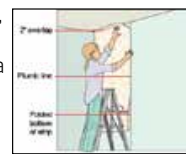
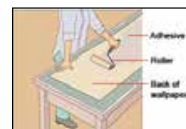
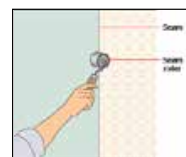
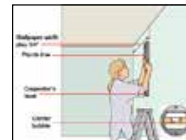


APLICAÇÃO

1. Rolos e cola devem ser aclimatizados na sala de trabalho bem ventilada por um mínimo de 48 horas.
2. Retire os rolos da embalagem retrátil 48-72 horas antes da instalação.
3. durante a instalação mantenha a temperatura e H.R. num nível constante com as condições que vão prevalecer quando o edifício for ocupado.
4. isto significa manter a gama de temperatura entre os 15°C e os 25°C

(59°F a 77°F) e a H.R. entre 45% e 65%.

5. Instale os revestimentos de parede em cortiça Divina Cork Walls Series R usando a cola Thomsit K188E/Wakol D3360.
6. Para correta aplicação siga as instruções no rótulo da embalagem da cola, cuidadosamente, bem como a informação das fichas técnicas.
7. Verifique a área da parede medindo a partir da linha vertical até ao canto.
8. Assegure-se que a largura dos rolos junto aos cantos é idêntica e maior que 5cm.
9. Se necessário repita o passo anterior desenhando nova linha paralela à primeira.
10. Mexa a cola antes de a usar.
11. Aplique a cola Thomsit K188E/Wakol D3360: com um rolo de pelo curto no verso dos rolos e na parede.
12. Evite excessos de cola.
13. A gramagem deve ser 200-300 g/m², colagem bilateral será aconselhável.
14. Espere que a cola seque (cerca de 30-50 minutos). Reconhece-se que a cola está seca, quando o filme de cola fica com uma cor amarela-transparente, sinal que a água já se evaporou praticamente toda da cola. Uma vez seca e se pressionado o filme de cola com o dedo, este já não ficará molhado.
15. Cuidadosamente alinhe o primeiro rolo com a linha marcada.
16. Não aplique muita pressão quando colocar o rolo em posição, porque assim poderá fazer algum ajuste necessário.
17. Quando o rolo estiver no lugar, pressione com as mãos para se assegurar que todas as partes estão em contacto com a cola na parede.
18. Passe a escova em toda a área do rolo.
19. Depois use o rolo de juntas para se certificar que o rolo fica bem fixo à parede.
20. Proceda da mesma forma com os rolos seguintes.



SOBRE A COLA

- Tempo de secagem Thomsit K188E/Wakol D3360: 30 a 50 minutos.
- Tempo aberto Thomsit K188E/Wakol D3360: 2 horas.
- Temperaturas elevadas e HR baixa vão encurtar o tempo.
- Baixas temperaturas e elevadas HR vão alongar o tempo.

INSTALAÇÃO DE LADRILHOS DE PAREDE

INSTRUÇÕES DE INSTALAÇÃO DOS REVESTIMENTOS DE CORTIÇA DE PAREDE DIVINA CORK WALLS SERIES T ET DYNAMIC CORK

Por favor leia cuidadosamente estas instruções em conjunto com normas nacionais ou comunitárias relevantes antes de começar a instalação.

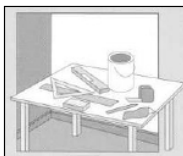
INSTRUÇÕES DE SEGURANÇA

Utilizar luvas resistentes à abrasão durante a manipulação do produto. Em caso de utilização de ferramentas ou equipamentos de corte, utilizar luvas e óculos de segurança apropriados aos riscos inerentes a estas operações. Em caso de utilização de colas, utilizar proteção respiratória adequada e manter fora do alcance das crianças.



PAREDES

1. A parede deve estar plana, regular, permanentemente seco, firme e isento de frechas, sujidade e substâncias que inibam a aderência.
2. Cal antiga, cola, óleo e resíduos de tinta devem ser escovados com uma escova de arame para obter um substrato absorvente.
3. Gorduras têm que ser completamente removidas.
4. A superfície de qualquer tipo de substrato adequado tem que estar estruturalmente sólida e forte, segura, fixa, limpa e isenta de qualquer óleo, gordura, cera, sujidade, verniz, ou qualquer contaminante que atue como inibidor da colagem.
5. As irregularidades devem ser niveladas com uma massa de regularização apropriada.
6. Gesso cartonado ou pladur bem como outros substratos muito absorventes devem ser tratados com um primário (Wakol D 3040, diluído 1:1 em água).
7. Leia com atenção o rótulo da embalagem do primário acerca da diluição e tempo de secagem.

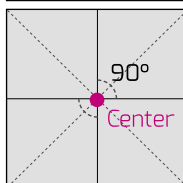


FERRAMENTAS NECESSÁRIAS

- Martelo de borracha, fita métrica, lápis, esquadro, chalk line, pano, rolo de pelo curto.

MEDIÇÕES

1. Encontre o centro da parede usando a fita métrica e o chalk line.
2. Desenhe dois eixos simétricos e use-os como ponto de partida.
3. Verifique se a intersecção das duas linhas formam um ângulo de 90°.

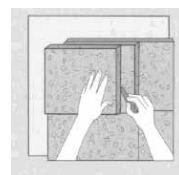
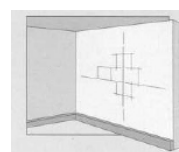
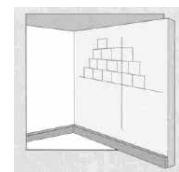


PASSO A PASSO

- Os revestimentos de parede em cortiça Divina cork walls Series T e Dynamic Cork devem ser instalados num padrão mata-junta.
- Coloque cuidadosamente o ladrilho/rolo inicial em posição e pressione-o suavemente, especialmente nas arestas.
- Para um acabamento mais atrativo, proceda assim: alinhe o canto do ladrilho contra os dois eixos, e depois posicione cuidadosamente o resto do ladrilho.
- Cuidadosamente alinhe o próximo ladrilho com o primeiro e continue a instalar os ladrilhos.
- Não aplique muita pressão quando instalar os ladrilhos, porque assim poderá removê-los para os ajustar, se necessário, porque após colar os ladrilhos é muito difícil removê-los.
- Quando o ladrilho está instalado pressione com a mão para assegurar que todas as partes estão em contacto com a cola na parede.
- Depois use o martelo de borracha para se assegurar que todas os pontos dos ladrilhos estão bem colados à parede.

APLICAÇÃO

1. Ladrilhos e cola devem ser aclimatizados na sala de trabalho bem ventilada por um mínimo de 48 horas.
2. Retire os ladrilhos da embalagem retrátil 48-72 horas antes da instalação.
3. Durante a instalação mantenha a temperatura e H.R. num nível constante com as condições que vão prevalecer quando o edifício for ocupado.
4. Isto significa manter a gama de temperatura entre os 15°C e os 25°C (59°F a 77°F) e a H.R. entre 45% e 65%.
5. Revestimentos de parede em cortiça Divina cork walls Series T são produtos naturais e uma ligeira variação de tonalidades é uma característica inerente e atrativa.
6. Para conseguir uma atrativa mistura de tonalidades, misture os ladrilhos antes da instalação.
7. Instale os revestimentos de parede em cortiça Divina cork walls Series T usando a cola Wakol D-3540 ou uma cola de contacto solvente.
8. Para a correta aplicação siga as instruções no rótulo da embalagem da cola, cuidadosamente, bem como a informação das fichas técnicas.
9. A cola de contacto tem que ser aplicada no substrato e nos ladrilhos.
10. Verifique a área da parede medindo a partir da linha de intersecção.
11. Assegure-se que a largura dos ladrilhos junto aos cantos é idêntica e maior que 5cm.
12. Se necessário repita o passo anterior desenhando novas linhas paralelas às primeiras.
13. Marque a posição do primeiro ladrilho encontrando o melhor posicionamento a partir do ponto de intersecção.
14. Agite a cola antes de usa.
15. Aplique a cola D-3540 com um rolo de pelo curto no verso dos ladrilhos e na parede.
16. Espere até que a cola seque (cerca de 45-60 minutos).
17. após a secagem da cola, irá poder ver as linhas novamente.
18. evite excessos de cola.
19. a gramagem tem que ser 150gr/m² nos ladrilhos e 150gr/m² na parede.



SOBRE A COLA

Tempo de secagem D-3540:

1. Deixe a cola secar completamente (após secagem a cola fica transparente).
2. O tempo de secagem é de cerca de 45-60 minutos dependendo da temperatura e a H.R. no local.

Tempo aberto D-3540:

1. Ladrilhos: ladrilhos pré-encolados podem ser empilhados após secagem e armazenados protegidos da luz até 1 dia.
2. PAREDES: tem um tempo aberto de cerca de 2-3 horas após a cola estar seca (transparente).
3. Se estiver a trabalhar com ladrilhos pré-encolados o tempo aberto é reduzido para 1 hora.



A cortiça é a casca do sobreiro, a nobre árvore “Quercus Suber”, que tem uma vida útil de mais de 200 anos. A cada 9 anos esta casca é extraída num processo antigo e natural, que não corta ou fere a árvore. A cortiça é um material 100% natural, sustentável e reciclável, com qualidades incomparáveis que podem ser usadas em inúmeras formas, formas e propósitos.

A floresta de sobreiro (cortiça) tem uma surpreendente capacidade de absorver CO2 da atmosfera. Estima-se que ele pode absorver até 14 milhões de toneladas de CO2 por ano. A indústria da cortiça e todos os seus produtos demonstram que o desenvolvimento sustentável pode não ser utopia, mas sim uma realidade.

A Sedacor é uma empresa do Grupo JPS Cork, que tem desenvolvido a sua atividade na indústria da cortiça desde 1924. Implementámos um modelo de negócio vertical, que integra floresta, fabrico, investigação e desenvolvimento, bem como distribuição.

A floresta de sobreiro é onde encontramos não só as matérias-primas para a nossa indústria, mas também a inspiração e a atitude para um desenvolvimento equilibrado, combinado com uma atitude pioneira e de constante inovação.

Como resultado, temos crescido como organização e desenvolvido uma grande variedade de produtos e soluções de cortiça, que são a razão para o nosso sucesso nos mercados nacional e internacional.

Nas nossas unidades, a cortiça é transformada em novas e ecologicamente amigáveis formas; desde rolhas de cortiça até granulados de cortiça, desde produtos para calçado até isolamento acústico e térmico, de pavimentos e revestimentos de paredes a tecidos.

Evoluímos ... na capacidade de produção, na qualidade e na diversidade de produtos, através de um grupo de empresas estrategicamente organizadas em áreas de negócio essenciais e complementares.

Ultrapassámos barreiras, introduzimos a cortiça em novos negócios e sectores e, ao fazê-lo, tornamo-nos num dos líderes mundiais na indústria da cortiça.

Ao manter as características da cortiça natural e aplicar a inovação, são criadas novas possibilidades num longo ciclo de sustentabilidade.

Essa é a beleza de nossos produtos.

Somos visionários.

Somos inovadores.

Somos a SUA solução global de cortiça.



Jorge Pinto de Sá
Rio Meão
Portugal



Sedacor I
São Paio de Oleiros
Portugal



Sedacor II
Rio Meão
Portugal



Sedacor III
Ponte de Sôr
Portugal



www.materio.es
info@materio.es
0034 981 103000